



Controller da campo

Il controller da campo GeoMax Zenius800 si avvale della tecnologia più recente per ottenere i risultati di alta precisione e la massima efficienza indispensabili per il successo in cantiere. Il caricamento di file BIM e CAD di grandi dimensioni è rapido e semplice. Il processore octa-core ad alte prestazioni garantisce la visualizzazione dei dati sullo schermo del tablet in pochi

secondi. Il leggibile display da 8" rende il lavoro con i file di progettazione e 3D semplice e pratico. Grazie al grado di protezione IP67, lo Zenius800 funziona in modo affidabile anche in condizioni ambientali avverse. Il touchscreen impermeabile non teme acqua o polvere, garantendo che le prestazioni dello strumento non contraddicano il motto "works when you do".

Works when you do

X-PAD

In cantiere o in ufficio, il software GeoMax X-PAD semplifica il flusso di lavoro per garantire la massima efficienza. Il software da campo GeoMax X-PAD è disponibile in due versioni su misura che supportano entrambe i sistemi operativi Windows e Android: una destinata ai professionisti del rilievo e l'altra a quelli dell'edilizia. Lavorando a stretto contatto con i principali utenti di tutto il mondo, X-PAD viene continuamente aggiornato per mantenere una perfetta combinazione tra struttura chiara, flussi di lavoro semplificati e funzionalità elevate.

L'offerta di software GeoMax è arricchita da X-PAD Fusion, un software per PC desktop che integra in un unico ambiente i dati geospaziali forniti da TPS, GNSS, scanner e altri sensori. A differenza di altre soluzioni software sul mercato X-PAD Fusion consente di gestire misure, coordinate, disegni, nuvole di punti e altri tipi di dati su un'unica piattaforma in modo semplice e intuitivo.

APPLICAZIONI

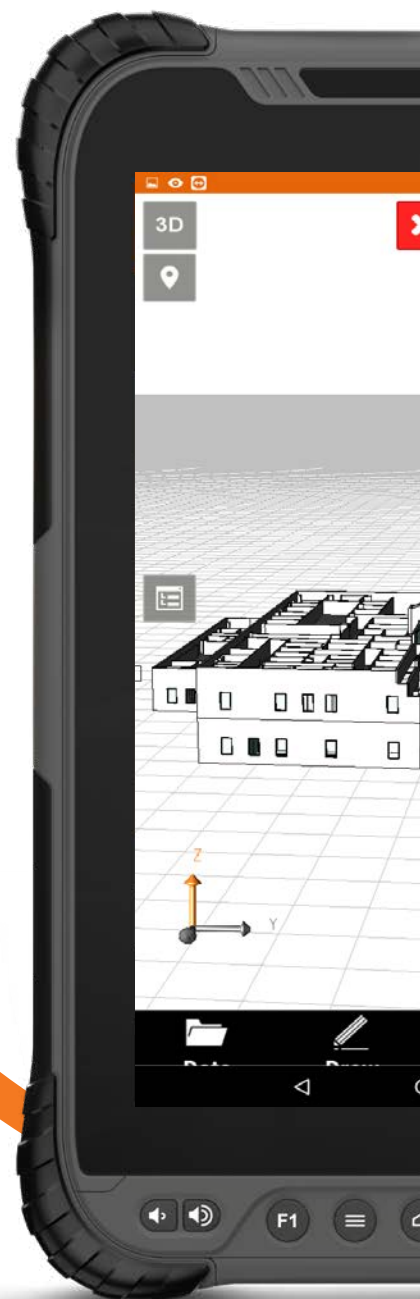
GNSS o TPS, picchettamento o rilievo topografico: Zenius800 è il registratore di dati ottimale per ogni attività sul campo. Grazie all'ampio schermo che offre una panoramica del quadro completo, lavorare con disegni CAD o modelli 3D risulta semplice e intuitivo. È possibile apportare le modifiche direttamente sul campo, pertanto non è necessario tornare in ufficio. Il tempo di caricamento per file di dati di grandi dimensioni è ridotto al minimo grazie al processore octa ad alte prestazioni.

Il Bluetooth integrato del tablet si collega alle stazioni robotiche totali con maniglia radio fino a un raggio di 300 m. Questo consente un flusso di lavoro remoto ininterrotto in virtù della stabilità della connessione Bluetooth.



SOFTWARE X-PAD

APPLICAZIONI



GEOMAX



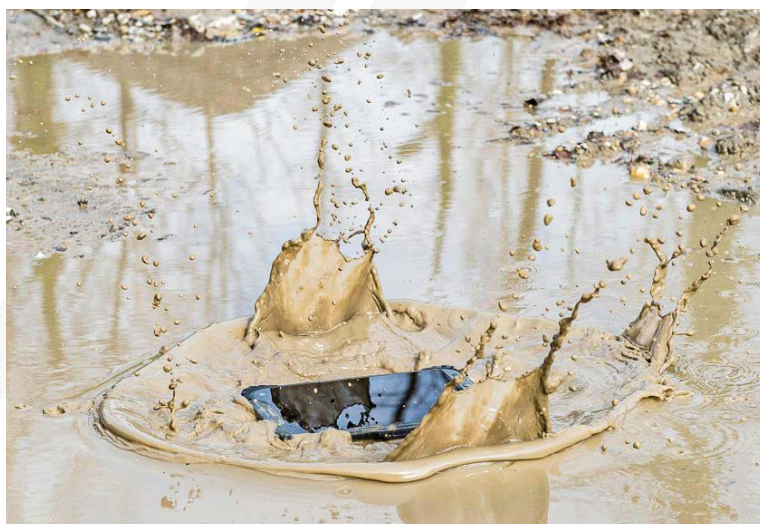
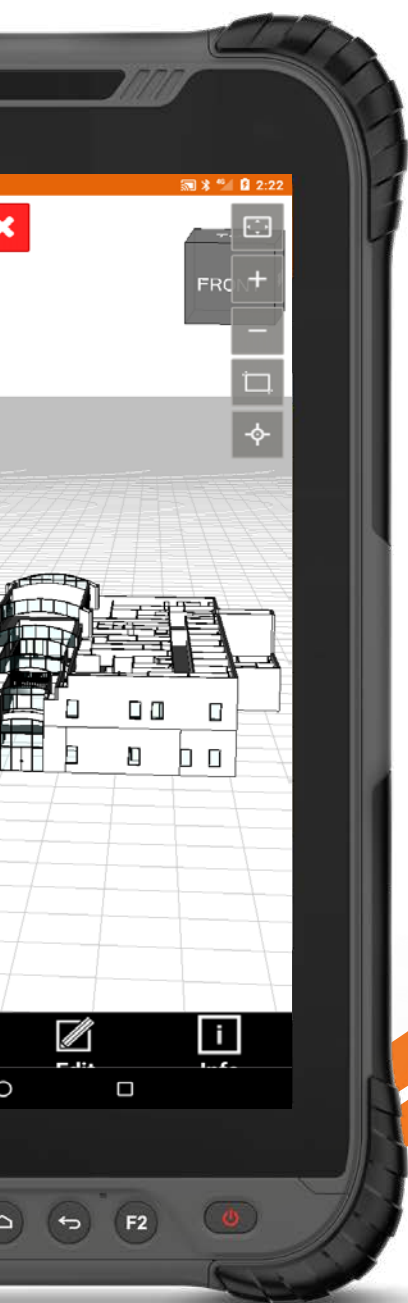
L'azienda offre ai rivenditori GeoMax eccellenti opportunità di formazione tramite la GeoMax Academy. La formazione avviene su scala globale con particolare attenzione all'hardware e al software. I corsi di formazione globali si svolgono in varie località di tutto il mondo e forniscono una visione approfondita delle applicazioni e dei prodotti che rientrano nel portafoglio GeoMax. L'altra parte del curriculum formativo è rappresentata invece dagli ultimi progressi tecnologici nel settore dei rilievi e dell'edilizia.

Per soddisfare le esigenze di determinate aree e richieste specifiche vengono offerti anche corsi di formazione locali. Un team dedicato prepara corsi su misura per consentire all'organizzazione di vendita locale di soddisfare le esigenze territoriali.

Se siete interessati alla nostra offerta di formazione, contattateci tramite e-mail all'indirizzo: academy@geomax-positioning.com

ROBUSTEZZA

Eventuali condizioni ambientali estreme non vi impediranno di lavorare con l'impiego dello Zenius800. Il grado di protezione IP67 garantisce che né la polvere né l'acqua possano danneggiare il dispositivo. Anche se il tablet viene fatto cadere da un'altezza massima di due metri, quando colpirà il suolo, l'alloggiamento antiurto lo proteggerà.



ROBUSTEZZA

ASSISTENZA E FORMAZIONE



INTERFACCIA UTENTE

Display	Display HD da 8" con risoluzione 1280 x 800 leggibile alla luce solare e protetto da vetro Gorilla® prodotto dall'impresa Corning®
Tastiera	8 tasti con tasti funzione personalizzabili
Sistema operativo	Android 8.0 Oreo

COMUNICAZIONE UFFICIO / CLOUD

Wi-Fi	802.11 a/b/g/n/ac
Cellulare	Modem cellulare 4G LTE
Rete	TD-SCDMA: B34/B39 WCDMA: B1/B2/B5/B8 CDMA/EVDO: BC0 LTE-TDD: B38/B39/B40/B41 LTE-FDD: B1/B2/B3/B4/
GSM Quad-Band	850/900/1800/1900 MHz
USB	Porta OTG USB Tipo-C ad alta velocità

MEMORIA

Interna	4 GB di RAM, 32 GB di memoria flash
MicroSD	Slot per scheda MicroSD e supporto di schede SDHC
USB OTG	Supporto per dispositivi di archiviazione di massa

SISTEMA

Processore	Qualcomm® Snapdragon 626 che incorpora 8 core Cortex-A53 fino a 2,2 GHz cadauno
Batteria interna	Batteria agli ioni di litio da 3,8 V / 8200 mAh (31,16 Wh)
Autonomia	Fino a 15 ore

COMUNICAZIONE CON GLI STRUMENTI

Bluetooth®	Bluetooth 4.1
------------	---------------

DOCUMENTAZIONE

Fotocamera anteriore	5 MP con messa a fuoco fissa
Fotocamera posteriore	13 MP con autofocus.
NFC	13,56 MHz con una distanza di lettura da 0 a 3 cm

NAVIGAZIONE

Soluzioni GNSS	Multi-costellazione; monofrequenza GPS, GLONASS, Galileo, BeiDou
----------------	---

CARATTERISTICHE FISICHE

Dimensioni	242*152*17,8 mm
Peso	630 g (batteria inclusa)
Temperatura operativa	Da -20°C a +60°C
Classe di protezione	IP67, resistenza alla polvere e all'immersione temporanea in acqua.
Umidità	Da 5 a 95% non condensata
Vibrazioni	Metodo 514.6-I
Urti	MIL-STD-810G, Metodo 516.6

Il marchio e il logo Bluetooth® sono di proprietà di Bluetooth SIG.



0819 - 902190 it Copyright GeoMax AG.
Le illustrazioni, i colori, le offerte di prodotti, le descrizioni e le specifiche tecniche non sono vincolanti e potrebbero variare senza preavviso. Tutti i marchi e i nomi appartengono ai rispettivi proprietari.

GEOMAX

Per maggiori informazioni:
geomax-positioning.it

PARTNER DI DISTRIBUZIONE AUTORIZZATO GEOMAX